

**ANEXO 1
APÉNDICE "G"**

PROGRAMA DE ENTREGA DE LOS TRENES

[Handwritten signatures and initials in blue and red ink, including a large blue scribble and a red signature.]

DIRECCIÓN DE MANTENIMIENTO DE MATERIAL RODANTE

PROGRAMA DE ENTREGA
DE 30 TRENES DE RODADURA FÉRREA
PARA LA LÍNEA 12.

ID.	CONCEPTO	Comienzo	2008		2009		2010		2011		2012		2013		2014	
			S1	S2	S1	S2	S1	S2	S1	S2	S1	S2	S1	S2		
1	PROCESO DE PUESTA A DISPOSICIÓN DE 30 TRENES PARA LÍNEA 12	lun 05/10/09														
2	Contratación	lun 05/10/09														
3	ETAPA DE DISEÑO, FABRICACIÓN Y PRUEBAS TIPO DE TREN 1	lun 05/10/09														
4	REVISIÓN PREELIMINAR DE DISEÑO (PDR)	lun 05/10/09														
5	REVISIÓN DE INTERFASE EQUIPO EMBARCADO Y EQUIPO FIJO DE LOS SISTEMAS DE P.A. Y RADIOTELEFONIA	lun 30/11/09														
6	REVISIÓN FINAL DE DISEÑO (FDR) Y FABRICACIÓN DE TREN 1	mié 03/03/10														
7	ENTREGA DE TALLERES, GARAGE, VIA DE PRUEBAS Y TRAMO DE LINEA	mar 02/11/10														
8	PRUEBAS DINAMICAS, TIPO, DE ASENTAMIENTO Y ENTREGA DE TREN 1	mié 03/11/10														
9	PRUEBAS DE RECEPCIÓN DE LA LÍNEA	mié 05/01/11														
10	INAUGURACIÓN PRIMERA ETAPA DE LA LÍNEA 12	sáb 30/04/11														

Contratación

REVISIÓN PREELIMINAR DE DISEÑO (PDR)

REVISIÓN DE INTERFASE EQUIPO EMBARCADO Y EQUIPO FIJO DE LOS SISTEMAS D

REVISIÓN FINAL DE DISEÑO (FDR) Y FABRICACIÓN DE TREN 1

ENTREGA DE TALLERES, GARAGE, VIA DE PRUEBAS Y TRAMO DE LINEA

PRUEBAS DINAMICAS, TIPO, DE ASENTAMIENTO Y ENTREGA DE TR

PRUEBAS DE RECEPCIÓN DE LA LÍNEA

SE REQUIERE COTEJAR CON EL PROGRAMA DE LA OBRA CIVIL Y EQUIPAMIENTO ELECTROMECHANICO PARA VERIFICAR LAS FECHAS DE LOS EVENTOS COMUNES ENTRE EL MATERIAL RODANTE Y LA INSTALACIÓN FIJA

DIRECCIÓN DE MANTENIMIENTO DE MATERIAS PLÁSTICAS
 PROGRAMA DE ENTRENAMIENTO DE TÉCNICOS DE MANTENIMIENTO DE MATERIAS PLÁSTICAS
 PARA LA EMPRESA

ID	CONDICIÓN	CONDICIÓN	CONDICIÓN	CONDICIÓN	CONDICIÓN	CONDICIÓN	CONDICIÓN	CONDICIÓN	CONDICIÓN
10	ESTADIA DE LA LÍNEA	MANEJO DE LA LÍNEA	MANEJO DE LA LÍNEA	MANEJO DE LA LÍNEA	MANEJO DE LA LÍNEA	MANEJO DE LA LÍNEA	MANEJO DE LA LÍNEA	MANEJO DE LA LÍNEA	MANEJO DE LA LÍNEA
9	MANEJO DE LA LÍNEA	MANEJO DE LA LÍNEA	MANEJO DE LA LÍNEA	MANEJO DE LA LÍNEA	MANEJO DE LA LÍNEA	MANEJO DE LA LÍNEA	MANEJO DE LA LÍNEA	MANEJO DE LA LÍNEA	MANEJO DE LA LÍNEA
8	PRUEBAS DIMENSIONALES	PRUEBAS DIMENSIONALES	PRUEBAS DIMENSIONALES	PRUEBAS DIMENSIONALES	PRUEBAS DIMENSIONALES	PRUEBAS DIMENSIONALES	PRUEBAS DIMENSIONALES	PRUEBAS DIMENSIONALES	PRUEBAS DIMENSIONALES
7	ENTRADA DE MATERIAL	ENTRADA DE MATERIAL	ENTRADA DE MATERIAL	ENTRADA DE MATERIAL	ENTRADA DE MATERIAL	ENTRADA DE MATERIAL	ENTRADA DE MATERIAL	ENTRADA DE MATERIAL	ENTRADA DE MATERIAL
6	REVISIÓN FINAL DE DISEÑO	REVISIÓN FINAL DE DISEÑO	REVISIÓN FINAL DE DISEÑO	REVISIÓN FINAL DE DISEÑO	REVISIÓN FINAL DE DISEÑO	REVISIÓN FINAL DE DISEÑO	REVISIÓN FINAL DE DISEÑO	REVISIÓN FINAL DE DISEÑO	REVISIÓN FINAL DE DISEÑO
5	REVISIÓN DE INTERFASE	REVISIÓN DE INTERFASE	REVISIÓN DE INTERFASE	REVISIÓN DE INTERFASE	REVISIÓN DE INTERFASE	REVISIÓN DE INTERFASE	REVISIÓN DE INTERFASE	REVISIÓN DE INTERFASE	REVISIÓN DE INTERFASE
4	REVISIÓN PRELIMINAR DE DISEÑO	REVISIÓN PRELIMINAR DE DISEÑO	REVISIÓN PRELIMINAR DE DISEÑO	REVISIÓN PRELIMINAR DE DISEÑO	REVISIÓN PRELIMINAR DE DISEÑO	REVISIÓN PRELIMINAR DE DISEÑO	REVISIÓN PRELIMINAR DE DISEÑO	REVISIÓN PRELIMINAR DE DISEÑO	REVISIÓN PRELIMINAR DE DISEÑO
3	ESTADIA DE DISEÑO	ESTADIA DE DISEÑO	ESTADIA DE DISEÑO	ESTADIA DE DISEÑO	ESTADIA DE DISEÑO	ESTADIA DE DISEÑO	ESTADIA DE DISEÑO	ESTADIA DE DISEÑO	ESTADIA DE DISEÑO
2	CONTRATACIÓN	CONTRATACIÓN	CONTRATACIÓN	CONTRATACIÓN	CONTRATACIÓN	CONTRATACIÓN	CONTRATACIÓN	CONTRATACIÓN	CONTRATACIÓN
1	PROCESO DE PUESTA A PUNTO DE LA LÍNEA	PROCESO DE PUESTA A PUNTO DE LA LÍNEA	PROCESO DE PUESTA A PUNTO DE LA LÍNEA	PROCESO DE PUESTA A PUNTO DE LA LÍNEA	PROCESO DE PUESTA A PUNTO DE LA LÍNEA	PROCESO DE PUESTA A PUNTO DE LA LÍNEA	PROCESO DE PUESTA A PUNTO DE LA LÍNEA	PROCESO DE PUESTA A PUNTO DE LA LÍNEA	PROCESO DE PUESTA A PUNTO DE LA LÍNEA

SE REQUIERE COORDINAR CON EL PROGRAMA DE LA OBRA CIVIL Y EQUIPAMIENTO EL COTIZADOR PARA VERIFICAR LAS CONDICIONES DE LOS EQUIPOS
 COMPROBANDO ENTRE EL MATERIAL RECIBIDO Y LA INSTALACIÓN REAL

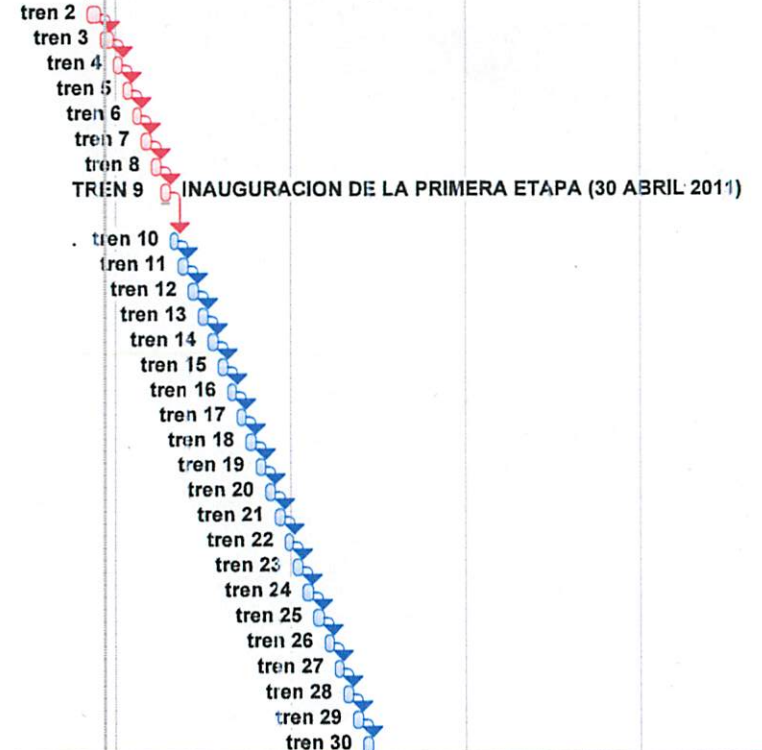
5

552

DIRECCIÓN DE MANTENIMIENTO DE MATERIAL RODANTE

PROGRAMA DE ENTREGA
DE 30 TRENES DE RODADURA FÉRREA
PARA LA LINEA 12.

ID.	CONCEPTO	Comienzo	2008		2009		2010		2011		2012		2013		2014	
			S1	S2	S1	S2	S1	S2	S1	S2	S1	S2	S1	S2		
11	FABRICACIÓN DE TRENES DEL 2	mié 03/11/10														
12	tren 2	mié 03/11/10														
13	tren 3	mié 01/12/10														
14	tren 4	mar 28/12/10														
15	tren 5	lun 17/01/11														
16	tren 6	lun 07/02/11														
17	tren 7	jue 24/02/11														
18	tren 8	jue 17/03/11														
19	TREN 9	mié 06/04/11														
20	tren 10	mar 26/04/11														
21	tren 11	jue 12/05/11														
22	tren 12	jue 02/06/11														
23	tren 13	jue 23/06/11														
24	tren 14	mié 13/07/11														
25	tren 15	mié 03/08/11														
26	tren 16	mar 23/08/11														
27	tren 17	lun 12/09/11														
28	tren 18	vie 30/09/11														
29	tren 19	vie 21/10/11														
30	tren 20	jue 10/11/11														
31	tren 21	mié 30/11/11														
32	tren 22	mar 20/12/11														
33	tren 23	vie 06/01/12														
34	tren 24	jue 26/01/12														
35	tren 25	vie 17/02/12														
36	tren 26	lun 12/03/12														
37	tren 27	lun 02/04/12														
38	tren 28	vie 20/04/12														
39	tren 29	jue 10/05/12														
40	tren 30	jue 31/05/12														



SE REQUIERE COTEJAR CON EL PROGRAMA DE LA OBRA CIVIL Y EQUIPAMIENTO ELECTROMECHANICO PARA VERIFICAR LAS FECHAS DE LOS EVENTOS COMUNES ENTRE EL MATERIAL RODANTE Y LA INSTALACIÓN FIJA

(Handwritten signatures and scribbles in blue and black ink)